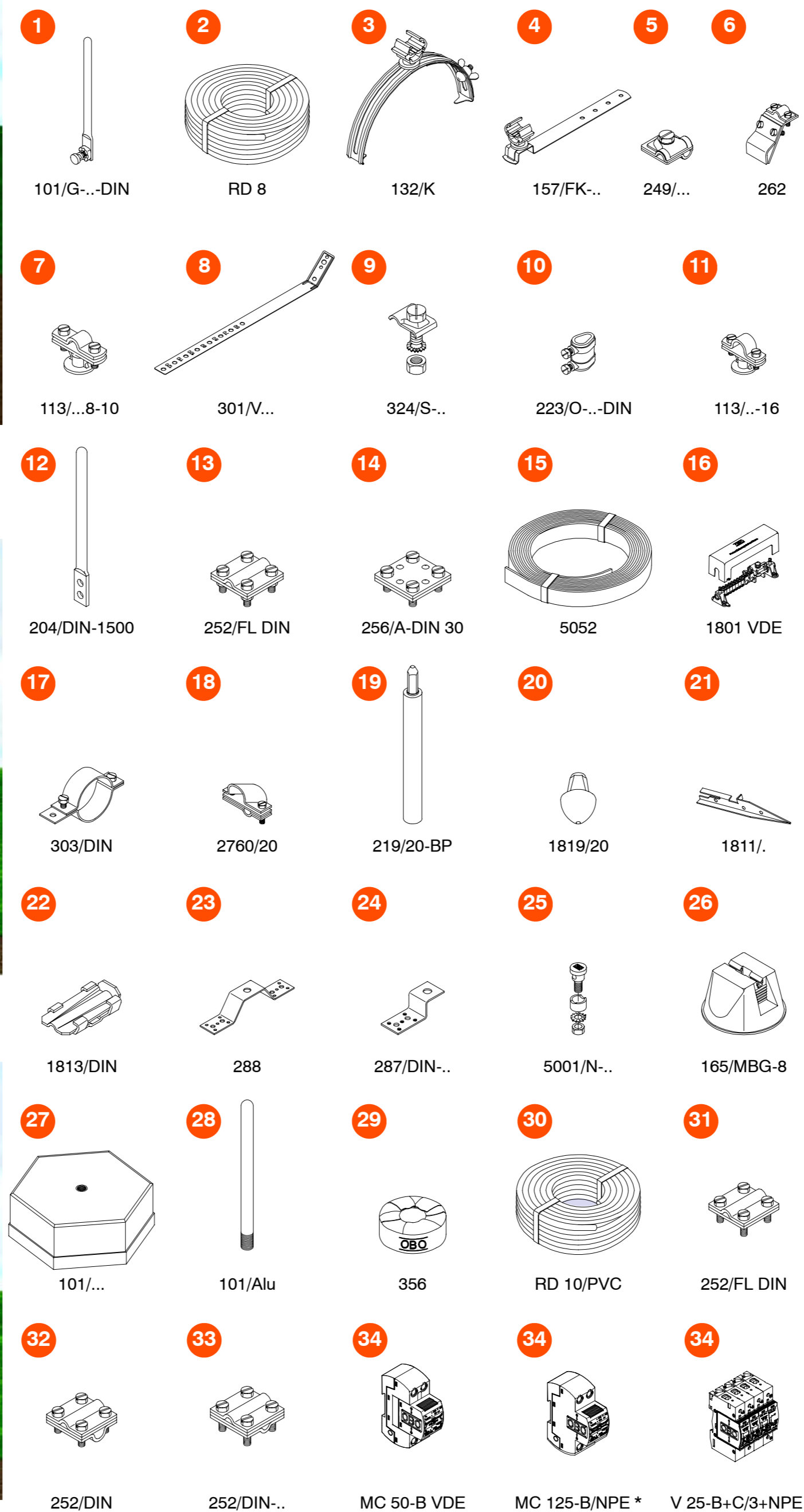


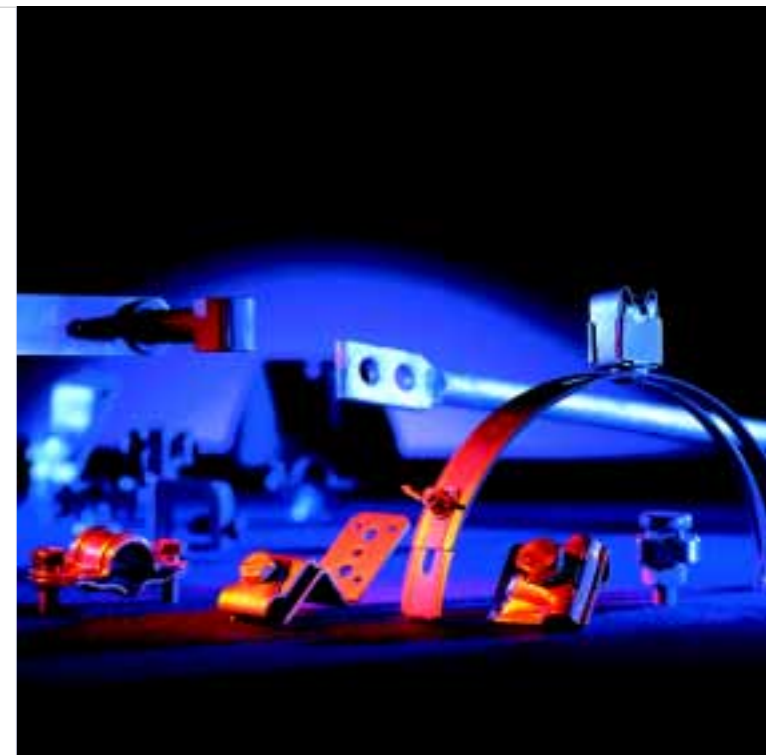
TBS

Системы наружной молниезащиты и заземления

Все проекты для молниезащиты, в соответствии DIN VDE 0185, с различными системами, заземлений включают в себя защиту от перенапряжений. Дополнительное оборудование для многоуровневой защиты от перенапряжения сетей и потребителей выбирается в соответствии с требованиями проекта.



* в комбинации с типом MC 50-B VDE



- 1 Молниеприемный стержень
- 2 Круглый проводник
- 3 Кровельный держатель проводника
- 4 Кровельный держатель проводника
- 5 Универсальный соединитель быстрого монтажа
- 6 Клемма-держатель на желобе водостока
- 7 Держатель проводника
- 8 Хомут держатель на трубе водостока
- 9 Клемный зажим
- 10 Промежуточный соединитель
- 11 Держатель стержневой
- 12 Стержень земляного ввода
- 13 Соединитель крестовой
- 14 Соединитель крестовой
- 15 Плоский проводник
- 16 Шина уравнивания потенциалов (в здании)
- 17 Хомут-держатель на трубе
- 18 Соединитель установочный
- 19 Стержень заземления
- 20 Наконечник стержня заземления
- 21 Фиксатор заземляющий
- 22 Клиновидный соединитель
- 23 Мостовая опора
- 24 Опора клемная
- 25 Соединитель
- 26 Кровельный держатель проводника
- 27 Опора стержневая
- 28 Молниеприемный стержень
- 29 Антикоррозийная лента
- 30 Круглый проводник в ПВХ изоляции
- 31 Соединитель крестовой
- 32 Соединитель крестовой
- 33 Соединитель крестовой
- 34 Грозозащитники (в здании)

RUS 07/2003_Nr. 17 Version 0



OBO. Используется профессионалами

OBO
BETTERMANN